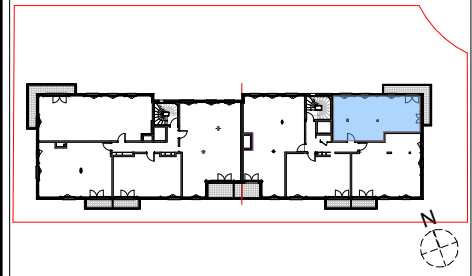


"TRILOGIE"



N° B21 - 3 Pièces

2ème étage

SURFACES HABITABLES

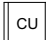



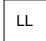


Entrée	8,31
Séjour	24,84
Chambre 1	9,47
Chambre 2	11,23
SDB	4,83
WC	2,01

Total habitable: **60,69 m²**

Balcon	9,63
--------	------

9,63 m²

Total habitable + annexe : **70,32 m²**

 Plaque de cuisson	 Placard
 Lave vaisselle	 Tableau électrique
 Lave linge	 Faux-plafond / Soffite
 Réfrigérateur	

Date: 28/08/2023

La société se réserve le droit d'apporter des modifications ou des adaptations dues à des impératifs d'ordre technique ou administratif en ce qui concerne les dimensions libres, les équipements et les réseaux divers. Les retombées, soffites, faux plafonds, gaines, radiateurs, s'ils existent, ne sont pas tous représentés. La représentation des emplacements dévolus aux équipements ménagers a uniquement vocation à indiquer la position des différents raccordements nécessaires aux réseaux, fluides.... Les éléments ménagers et mobiliers sont représentés à titre indicatif mais ne sont pas tous fournis (seule la notice descriptive précise les équipements fournis). Les surfaces y compris celles des jardins sont approximatives et susceptibles d'être modifiées.